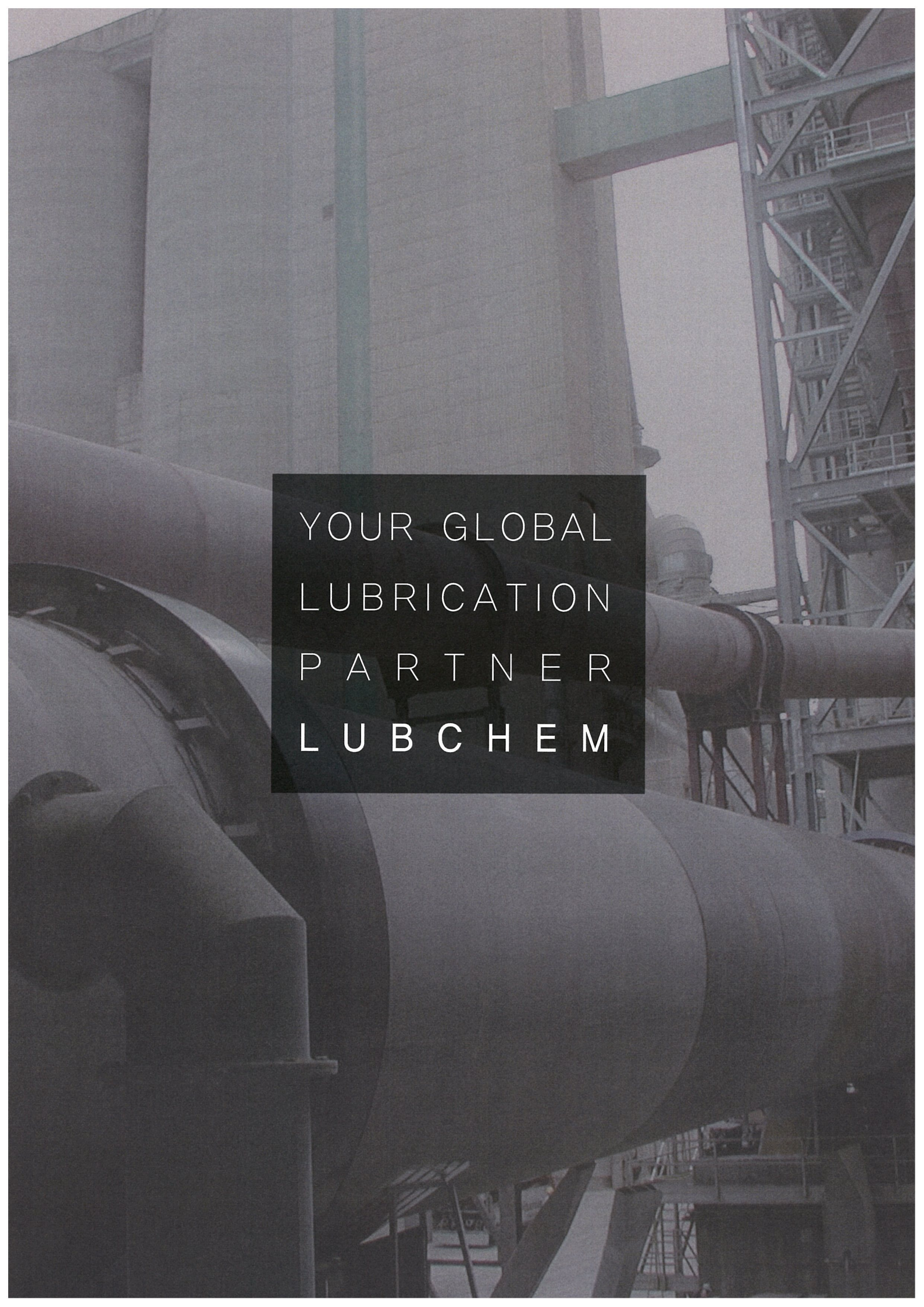


시멘트산업용 루브캠 특수윤활제

SPECIALTY LUBRICANTS FOR
CEMENT INDUSTRY

lubchem

Oil

The background of the image is a grayscale photograph of an industrial facility. It features large, curved pipes in the foreground and a complex network of metal scaffolding and walkways on the right side. The overall scene is dimly lit, creating a moody and industrial atmosphere.

YOUR GLOBAL
LUBRICATION
PARTNER
LUBCHEM



For Better Environment

YOUR GLOBAL LUBRICATION PARTNER LUBCHEM

루브캠코리아는 표준화된 다양한 시험기를 보유하고 있으며 생산 제품에 대한 정기적인 테스트를 통하여 품질 안정화에 항상 전력을 기울이고 있습니다. 당사는 OEM과의 긴밀한 협조를 통하여 거의 모든 산업 분야에서 적용되는 베어링, 기어 등에 필요한 특수 윤활제를 지속해서 개발하고 있습니다.

당사의 윤활제 개발은 우선 고객의 입장에서 착수되며 개발로 인한 혜택을 최우선으로 하여 고객에게 돌려드리는데 그 주안점으로 두고 있습니다. 최적화된 공정, 높은 생산성, 엄격한 품질 기준에 일치하는 제품 생산을 바탕으로 루브캠코리아는 고객의 운영 설비에 대한 보전 및 수리 비용 절감에 도움을 드리하고자 합니다.

또한, 제품 개발 단계에서 고객과의 긴밀한 동반관계를 통해서 고객의 경쟁 업체와는 차별화될 수 있는 높은 수준의 제품과 서비스를 제공하고 있습니다.

당사의 윤활제 개발 목표는 윤활 부위에서 최소 적용량으로 최대의 재윤활 주기 달성에 있으며 이러한 결과로 자원을 절감하고 폐기물 발생 최소화를 통한 환경 보호에 있습니다. 특수 윤활제 사용은 무엇보다도 높은 효율성으로 에너지를 절감하고 CO₂ 발생을 최소화시킬 수 있습니다.

루브캠코리아 윤활 전문가들에 의해서 개발되는 윤활제에서 가장 기본적인 가치 기준은 취급이 쉽고 깨끗하며 안전한 제품입니다. 높은 기술 수준의 복잡하고 다양한 윤활 문제를 해결하기 위한 고품질의 윤활제 개발 또는 적용에서 도움이 필요하신 경우 루브캠코리아와 상담하십시오. 당사의 분야별 전문화된 기술진이 기꺼이 도와 드리겠습니다.

| OUR CLIENT |

- 시멘트산업 | 아세아시멘트, 쌍용양회, (주)고려시멘트 외
- 자동차산업 | 현대자동차, 기아자동차, GM, 평화Valeo, 한국GMB, 이래오토모티브, 평화정공, 화신, 동희, 센트랄, SL, ILJIN 외 각종 자동차 부품 제조사
- 전자산업 | 엘지전자, 삼성전자, 동부대우전자, TOSHIBA
- 철강산업 | 현대제철, 포항제철, 광양제철 외
- 베어링산업 | 세플러코리아(LUK, INA, FAG), GMB 베어링 외
- 섬유산업 | 다수 섬유 기계, 섬유 생산 및 가공 업체
- 국내 대리점 및 해외지사

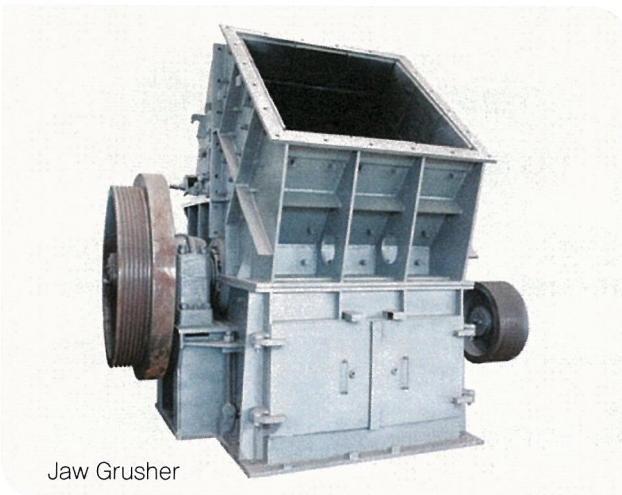


조쇄기용 특수윤활제

설비명	부품	윤활제 타입	추천 제품	제품 특성
선회 조쇄기 Jaw 조쇄기 햄머 조쇄기	메인 베어링	광유, 리튬, 흑연, MoS ₂	LUBCHEM BE 6181 MG	고점도 기유와 고체윤활제인 흑연과 MoS ₂ 를 함유하고 있어 고하중 및 충격하중에 대한 저항성이 우수한 그리스
	기어박스	광유 기어오일	LUBCHEM GM series	-20에서 100°C까지 사용가능한 광유계 기어오일. 우수한 Suffing load 특성과 마이크로 피팅에 대한 저항성 우수
		광유 기어오일 (WS ₂ 나노첨가제)	LUBCHEM GM series EPN	나노첨가제인 WS ₂ 를 함유하고 있어 내하중성(620kgf)과 내마모 성능이 매우 우수
		세미합성 기어오일 (광유 + PAO)	LUBCHEM GM SE series	광유와 합성유를 혼합하여 제조한 기어오일로 가격대비 성능 우수
		합성 기어오일 (PAO)	LUBCHEM GM S series	폴리알파오레핀으로 제조된 합성 기어오일 광유대비 뛰어난 성능
		합성 기어오일 (PAG)	LUBCHEM GH series LUBCHEM GH series EP	폴리알킬렌글리콜로 제조된 합성 기어오일 중 가장 뛰어난 성능의 제품 LUBCHEM GH series EP는 내하중성이 요구되는 기어에 적용

루브캠은 시멘트설비의 윤활을 위한 고품질의 다양한 제품을 보유하고 있습니다.

- 분쇄장비에서 샤프트 베어링은 진동, 충격과 축의 미스얼라이먼트로 인하여 특별히 이 점을 고려한 특수한 윤활제를 적용하여야 합니다.
- 전기 모터에서 베어링은 장기 수명과 작동의 신뢰성 외에 소음 감소와 같은 관점에서 특수한 윤활제 사용을 검토하여야 합니다.
- 고속작동에서 안정적이고 외부의 다양한 가혹한 환경에서도 견딜 수 있는 윤활제 사용은 베어링 수명의 연장으로 인한 기계적 신뢰성을 증대 시킵니다.



Jaw Grusher



Ball Mill

분쇄기용 특수윤활제

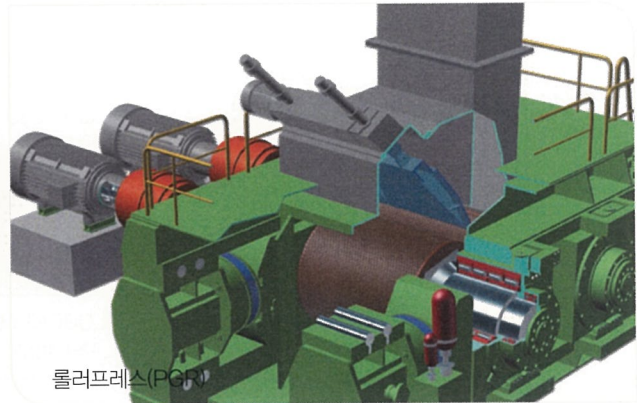
설비명	부품	윤활제 타입	추천 제품	제품 특성	
수평밀	거스기어	초벌용	LUBCHEM EO 2101 GA	고체윤활제의 함량이 매우 높은 초벌용 그리스로 최초 가동시 치면에 붓으로 발라서 적용	
		길들이기용	LUBCHEM EO 2107 GB	초벌 윤활제 적용 후 다음단계에 적용하거나 운전 중 발생된 치면의 손상을 개선해 주는 길들이기용 그리스	
		운전용	LUBCHEM EO 2100 GC	정상 가동 중에 적용되는 거스기어 운전용 그리스 스프레이로 적용	
		치료용	LUBCHEM EO 2108 GD	치면의 손상이 큰 경우 긴급 투입으로 손상을 개선시켜주는 용도	
	트라이온 넥베어링	광유	LUBCHEM GM series EPN	나노첨가제인 WS ₂ 를 함유하고 있어 내하중성(620kgf)과 내마모 성능이 매우 우수	
		합성유(PAG)	LUBCHEM GH series	광유와 합성유를 혼합하여 제조한 기어오일로 가격대비 성능 우수	
	피니언 지지베어링	광유, 합성유 고체윤활제	LUBCHEM GE 5500 MF	고점도 기유(6,000cSt)의 반합성유로 제조되어 피니언을 지지하는 베어링의 윤활 및 누유 문제 해결	
커플링	광유, 알루미늄복합	LUBCHEM GE 2150	우수한 극압 및 내마모성을 가지고 있으며 산화 부식방지 성능이 뛰어남		
수직밀	메인드라이브 /롤러	오일타입	LUBCHEM GM series EPN	나노첨가제인 WS ₂ 를 함유하고 있어 내하중성(620kgf)과 내마모 성능이 매우 우수	
			LUBCHEM GH series	폴리알킬렌글리콜로 제조된 합성 기어오일 중 가장 뛰어난 성능의 제품 LUBCHEM GH series EP는 내하중성이 요구되는 기어에 적용	
			LUBCHEM GH series EP		
	수직밀		그리스타입	LUBCHEM BE 6181 MG	고점도 기유와 고체윤활제인 흑연과 MoS ₂ 를 함유하고 있어 고하중 및 충격하중에 대한 저항성이 우수한 그리스
		상부 기어박스	합성 기어오일 (PAG)	LUBCHEM GH series	-20°C에서 100°C까지 사용가능한 광유계 기어오일. 우수한 Suffing load 특성과 마이크로 피팅에 대한 저항성 우수
		베어링	광유, 알루미늄복합	LUBCHEM BE 2102 G	파라핀계 광유와 알루미늄 복합 비누로 제조된 특수그리스로 세퍼레이터의 고속으로 회전되는 베어링과 내열성이 요구되는 윤활부위에 적합.
		유압시스템	광유계 유압유	LUBCHEM HD	-12 °C에서 120 °C까지 적용되는 유압작동유.

킬른용 특수윤활제

설비명	부품	윤활제 타입	추천 제품	제품 특성
킬른구동 시스템	거스기어	초벌용	LUBCHEM EO 2101 GA	고체윤활제의 함량이 매우 높은 초벌용 그리스로 최초 가동시 치면에 붓으로 발라서 적용
		길들이기용	LUBCHEM EO 2107 GB	초벌 윤활제 적용 후 다음단계에 적용하거나 운전 중 발생된 치면의 손상을 개선해 주는 길들이기용 그리스
		운전용	LUBCHEM EO 2100 GC	정상 가동 중에 적용되는 거스기어 운전용 그리스 스프레이로 적용
		치료용	LUBCHEM EO 2108 GD	치면의 손상이 큰 경우 긴급 투입으로 손상을 개선시켜주는 용도
	메인감속기/ 서브감속기	광유	LUBCHEM GM series EPN	나노첨가제인 WS ₂ 를 함유하고 있어 내하중성(620kgf)과 내마모 성능이 매우 우수
		합성유(PAG)	LUBCHEM GH series	폴리아킬렌글리콜로 제조된 합성 기어오일 중 가장 뛰어난 성능의 제품 내하중성이 요구되는 기어에 적용
킬른지지 시스템	킬른 타이어	광유, 합성유 고체윤활제	LUBCHEM HM 9059 GM	킬른 셸과 링사이, 링측면 윤활제로 킬른의 안정된 슬립과 마찰 마모 방지 효과 탁월 오일뽀핑기로 금지
	스ラスト 베어링	광유, 리튬, 흑연, MoS ₂	LUBCHEM BE 6181 MG	고점도 기유와 고체윤활제인 흑연과 MoS ₂ 를 함유하고 있어 고하중 및 충격하중에 대한 저항성이 우수한 그리스
			LUBCHEM BE 6181 MG	고점도 기유와 고체윤활제인 흑연과 MoS ₂ 를 함유하고 있어 고하중 및 충격하중에 대한 저항성이 우수한 그리스
	서포트 롤러	광유	LUBCHEM GM series EPN	나노첨가제인 WS ₂ 를 함유하고 있어 내하중성(620kgf)과 내마모 성능이 매우 우수
		합성유 (PAG)	LUBCHEM GH series LUBCHEM GH series EP	폴리아킬렌글리콜로 제조된 합성 기어오일 중 가장 뛰어난 성능의 제품 LUBCHEM GH series EP는 내하중성이 요구되는 기어에 적용
쿨러	베어링	광유, 우레아	LUBCHEM HP 3101	고온 안정성이 우수한 특수우레아그리스로 160 °C (피크치 온도 180 °C)까지 사용 가능 우수한 내마모성과 중앙집중급유 시스템을 적용하여 금지

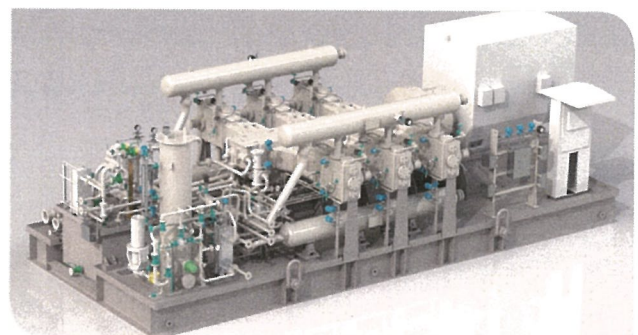
롤러프레스(PGR)용 특수윤활제

설비명	부품	윤활제 타입	추천 제품	제품 특성
롤러프레스	베어링	광유, 리튬, 흑연, MoS ₂	LUBCHEM BE 6181 MG	고점도 기유와 고체윤활제인 흑연과 MoS ₂ 를 함유하고 있어 고하중 및 충격하중에 대한 저항성이 우수한 그리스.
		광유	LUBCHEM GM series EPN	나노첨가제인 WS ₂ 를 함유하고 있어 내하중성(620kgf)과 내마모 성능이 매우 우수
	감속기	합성유 (PAG)	LUBCHEM GH series LUBCHEM GH series EP	폴리알킬렌글리콜로 제조된 합성 기어오일 중 가장 뛰어난 성능의 제품 LUBCHEM GH series EP는 내하중성이 요구되는 기어에 적용

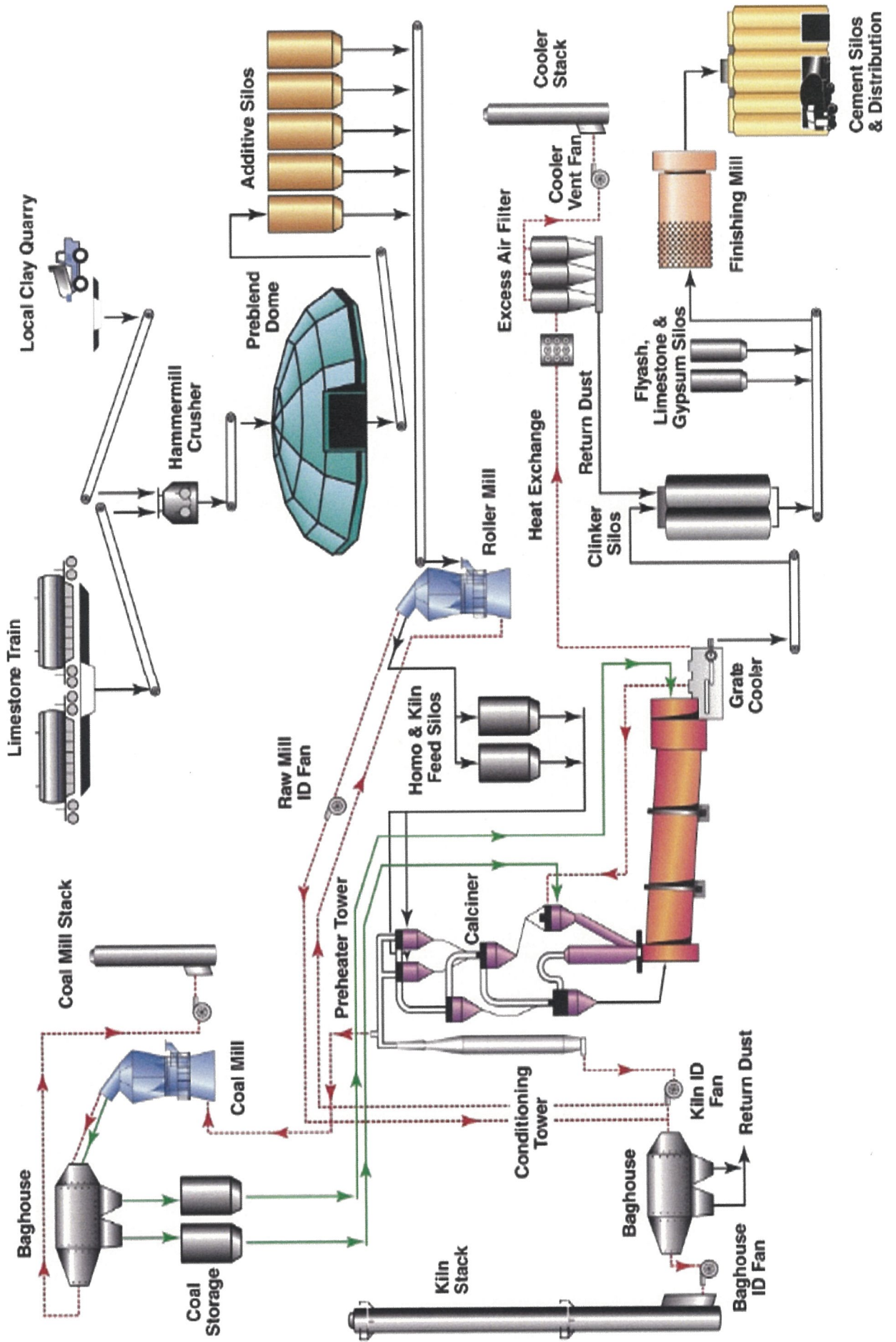


유틸리티 장치용 특수윤활제

설비명	부품	윤활제 타입	추천 제품	제품 특성
에어 컴프레셔	왕복동식	에스테르	LUBCHEM ES 32...100	긴 오일 교환 주기로 보전비용 절감. 오일 순환 시스템에서 산화 잔류물 형성이 매우 적어 오일필터 교체 주기.
	스크류타입	합성 PAO	LUBCHEM SH 32...100	합성 PAO 컴프레셔오일로 8,000시간 오일 교체 주기 가능. 광유에 대비해서 잔류물 형성이 낮아서 오일 세퍼레이터 수명 연장.
조립용 페이스트	미끄럼 표면 스크류 페이스트	페이스트	LUBCHEM HM 9041	동력 잠금 커넥션의 조립과 분해 목적으로 사용 됨. 노화에 대한 저항성이 우수한 고체윤활제를 사용하여 고하중의 혼합마찰 영역에서 효과적인 윤활성을 제공.
	조립용 페이스트	페이스트	LUBCHEM HEL 6090	지속적이면서 충분한 preload 덕분에 신뢰성 있는 스크류 체결 보장. 높은 열 하중하에서 장기간 노출된 후에도 손쉬운 해체.
		컴파운드	LUBCHEM HM 9059 GM	매우 우수한 부식 방지성으로 보다 긴 부품 수명을 보증. 낮은 윤활제 소모량. 마찰 지점에 손쉬운 적용.
구름베어링, 샤프트 허브 커넥션	페이스트	LUBCHEM NB 50	우수한 마모와 부식 방지 특성으로 조립력 감소, 그리고 스크류 토오크와 마찰 마모 부식을 방지	
전기모터 베어링	연소배기 팬 베어링	합성 PAO, 폴리우레아 증주제 (고온 180°C)	LUBCHEM GH 7033	합성유에 기초한 고온에서 안정적인 작동을 보증하는 구름 베어링용 장기 윤활 그리스. 장기 윤활성 보증으로 설비 보전 비용 감소. 우수한 마모 및 부식 방지성.
	모터 베어링	광유, 바롬복합물 (MoS ₂) (고온 140°C)	LUBCHEM PH 4052 MF	LUBCHEM PH 4052 MF 제품은 광유에 리튬 복합 그리스를 기초로 한 베어링용 장기 그리스임. 고온 고속에 사용 가능한 그리스. 고체 윤활제 MoS ₂ 를 함유하고 있음으로 높은 온도에서 순간적 긴급 윤활 특성을 제공함.
		광유, 바롬복합물 (고온 140°C)	LUBCHEM PH 4052	LUBCHEM PH 4052는 광유에 기초한 장기 윤활 그리스. 넓은 사용온도 범위와 속도 영역의 구름 베어링용 그리스로 사용함.
고하중용 베어링	중앙집중 윤활시스템 수동 급지	광유, 폴리우레아 (-20°C ~ 160°C)	LUBCHEM BVH 3091	넓은 사용 온도 범위, 최대 160°C까지 사용이 가능한 구름베어링용 그리스. 특수 EP 첨가제가 우수한 마모 방지성과 높은 압력 흡수 특성을 제공함. 또한 우수한 점착성과 동적인 조건에서 물에 대한 저항성을 제공함. 산화, 노화 및 부식에 우수한 방지성 제공.
		광유, 알루미늄복합 (-15°C ~ 150°C)	LUBCHEM BE 2092	고온에 대한 우수한 저항성과 신뢰성있는 작동을 보장하는 베어링용 그리스. 긴 윤활 주기로 기계 유지 비용 절감.
		광유, 리튬 그리스, 고체윤활제 그래파이트, MoS ₂ (-10°C ~ 150°C)	LUBCHEM BE 6181MG [기유 (ISO VG 1500)]	장기 수명 그리스로 적은 사용량으로도 충분한 윤활 효과를 제공하여 사용 그리스 폐기물 감소.



시멘트 생산 흐름도
Cement Production Flow Diagram



루브캠코리아는 각종 산업분야에서 특수윤활제를 공급하는 선두적 기업입니다.

증대하는 고객의 높은 품질 요구조건에 맞는 새롭고 최적화된 제품을 개발 생산하기 위해서
당사의 엔지니어링 팀은 다년간의 노하우를 바탕으로 연구와 개발에 부단히 노력한 결과
타사와는 차별화된 고성능의 제품을 생산하여 시장에 공급하고 있습니다.

기계와 부품에 있어서 윤활제는 매우 중요한 요소이며, 설계에 있어서는 부품의 디자인과 소재 등
함께 고려해야 하는 설계적 요소입니다.

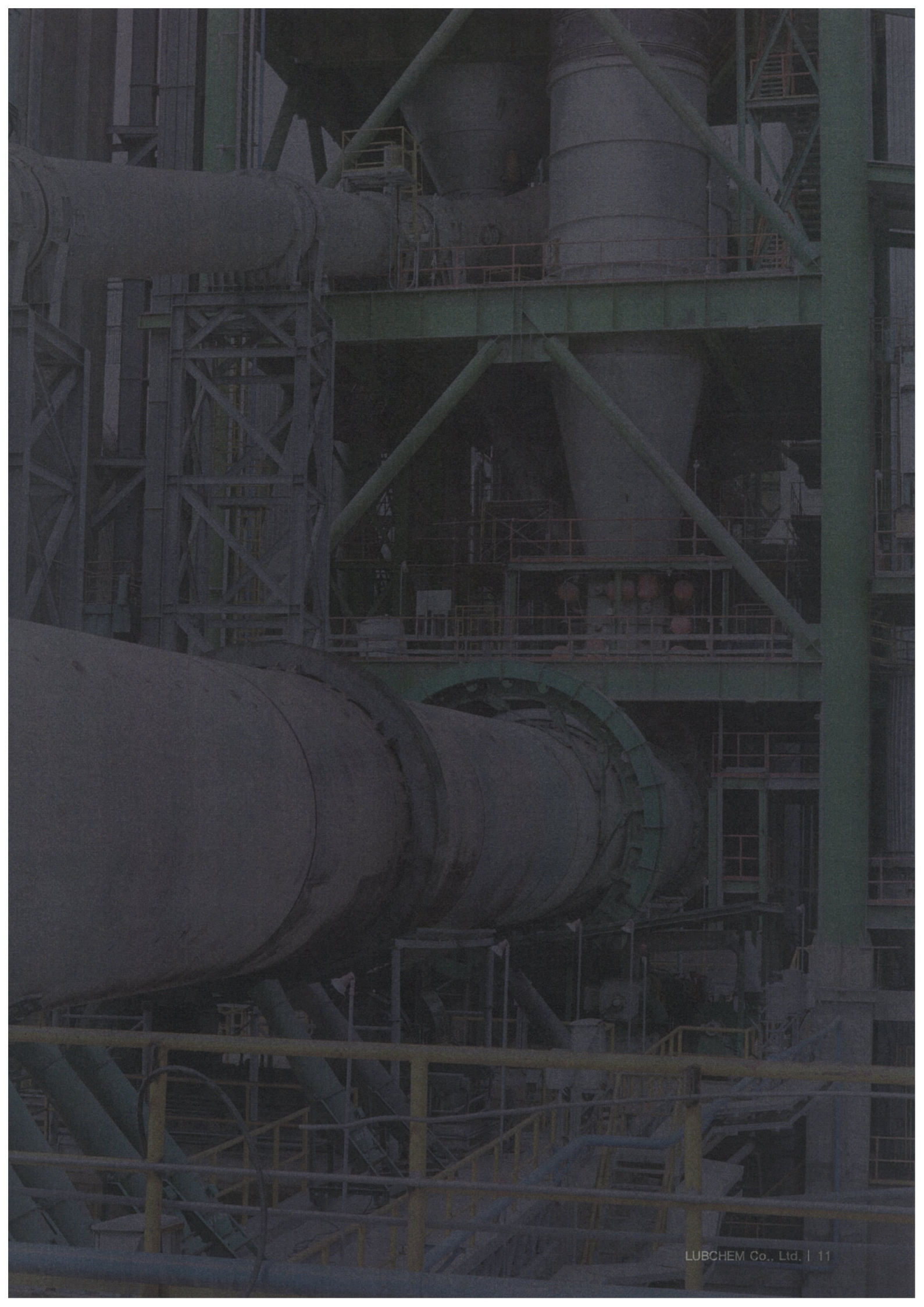
보전에서는 경제적이고 효과적인 윤활제를 선정해야 만 기계 작동의 신뢰성을 보증 받고
높은 생산성 및 원가 절감을 달성할 수 있습니다.

설비 보전에 있어서 윤활제와 관련된 궁금한 점이나 기술적인 도움이 필요하신 경우
당사로 연락 주시면 빠르고 신속하게 처리해드리겠습니다.

당사의 문은 고객을 위해 항상 열려 있습니다.

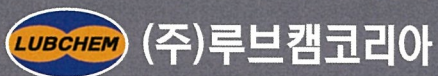


(주)루브캠코리아



YOUR GLOBAL LUBRICATION PARTNER

SPECIALTY LUBRICANTS FOR CEMENT INDUSTRY



본사 | 대구광역시 달서구 달서대로 109길 20 MJ테크노 206호 Tel.053-625-4833 Fax.053-582-6723

공장 | 경북 고령군 다산면 다산산단로 172 Tel.054-954-8500 Fax.054-954-0131

 www.lubchem.co.kr  global@lubchemkorea.co.kr

VER.02_17.02