

철강산업용 특수윤활제

적용개소, 윤활제 요구조건 및 사양

SPECIALTY LUBRICANTS FOR
METALLURGICAL PROCESSING

Life

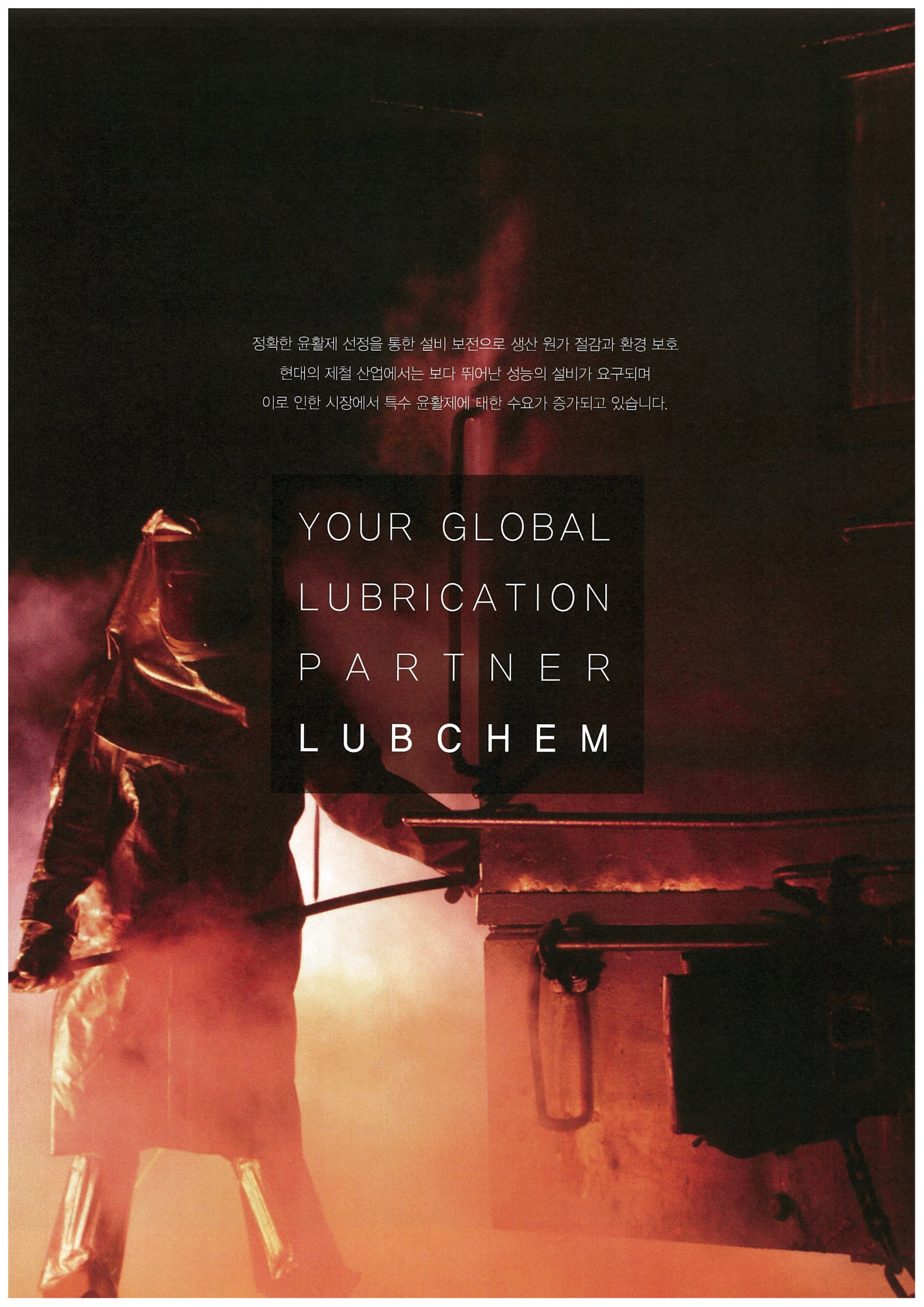
Engine

Grease

Network

Oil

Company

A worker in a protective suit is operating machinery in a dark industrial setting. The scene is illuminated by a warm, orange glow, likely from a furnace or a large light source. The worker is positioned on the left side of the frame, and the machinery is on the right. The overall atmosphere is industrial and focused.

정확한 윤활제 선정을 통한 설비 보전으로 생산 원가 절감과 환경 보호
현대의 제철 산업에서는 보다 뛰어난 성능의 설비가 요구되며
이로 인한 시장에서 특수 윤활제에 대한 수요가 증가되고 있습니다.

YOUR GLOBAL
LUBRICATION
PARTNER
LUBCHEM

For Better Environment

YOUR GLOBAL LUBRICATION PARTNER LUBCHEM

제철 공정에서는 높은 주변 온도, 부식을 일으키는 각종 냉각 매체 그리고 부품 마모로 인해서 발생하는 먼지와 각종 오염 물질, 기계에 중대한 영향을 주는 충격하중과 같은 마찰이론적인 위험요소에 기계와 설비가 노출됩니다. 부차적으로 공정에서 발생하는 기계상의 각종 문제 해결에는 높은 비용을 지불해야 하는 어려움에 직면하게 됩니다. 가혹한 설비 운전조건에서 고장 없는 기계 작동을 보장하기 위해서 고성능 윤활제 사용은 현대적 설비보전의 핵심입니다.

지금까지 고품질의 루브캠 특수윤활제는 오랜 기간 동안 환경에 긍정적이면서도 주요 제철설비의 수명 연장에 효과적임이 실제 적용에 있어서 증명되었습니다. 화학적 매체와 마찰부식에 대한 표면 보호를 목적으로 한 루브캠 특수 윤활제는 또한, 고온에서 윤활제 성능을 유지시키면서 금속 표면에 강력한 보호막을 제공합니다.

설비 제조업체와의 긴밀한 협조로, 수십 년 동안 루브캠코리아는 고객이 직면하고 있는 엄격한 환경적인 규제 조건을 충족시키면서 윤활적 요구 조건을 완벽하게 만족시키는 특수 윤활제 개발을 지속적으로 수행하고 있습니다.

또한, 윤활제 제조의 노하우와 적용 시스템에 대한 폭 넓은 지식을 바탕으로 루브캠은 고객의 윤활 문제를 해결하기 위해서 최선을 다하고 있습니다. 설비의 다양성과 운전조건으로 인하여 이 책자에서 언급된 윤활제는 참조용으로만 활용하시기 바랍니다. 루브캠은 고객에게 윤활 적용에 있어서 무료 기술지원과 컨설팅을 지원하고 있고 사용자의 각기 다른 윤활적 요구조건에 충족할 수 있는 고객 맞춤 사양의 윤활제 개발에 초점을 두고 있습니다.

당사의 연구 개발팀은 고객의 윤활 문제를 해결해드리기 위해 항상 준비되어 있습니다.

윤활과 관련된 설비 보전문제 해결에 대한 상담을 환영하며 당사 영업개발팀으로 연락 주시면 신속히 처리하도록 하겠습니다.

| OUR CLIENT |

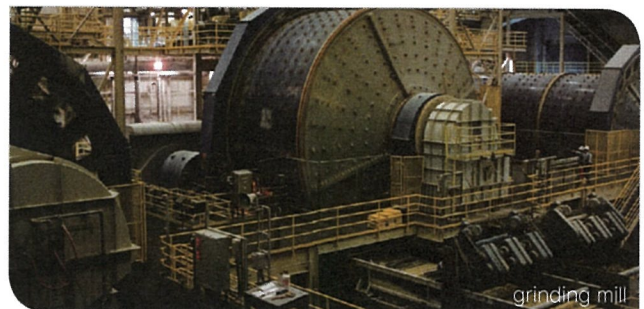
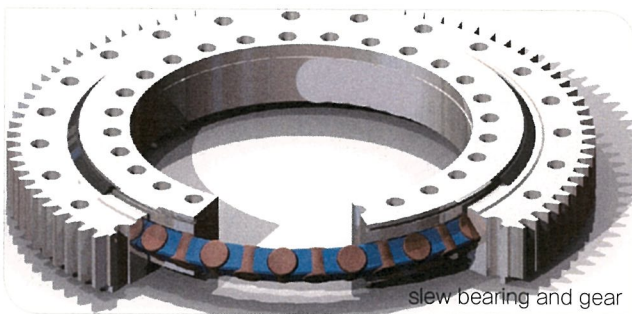
- 철강산업** | 현대제철, 포항제철, 광양제철 외 기타 국내 철강사
- 전자산업** | 엘지전자, 삼성전자, 동부대우전자, TOSHIBA
- 자동차산업** | 현대자동차, 기아자동차, GM, 평화Valeo, 한국GMB, 이레오토토티브, 평화정공, 화신, 동희, 센트랄, SL, ILJIN 외 각종 자동차 부품 제조사
- 베어링산업** | 세플러코리아(LUK, INA, FAG), GMB 베어링
- 섬유산업** | 다수 섬유 기계 및 섬유 생산 및 가공 업체
- 시멘트산업** | 아세아시멘트, 쌍용양회, 고려시멘트
- 국내 판매 총판 및 대리점**
- 해외지사 및 대리점**



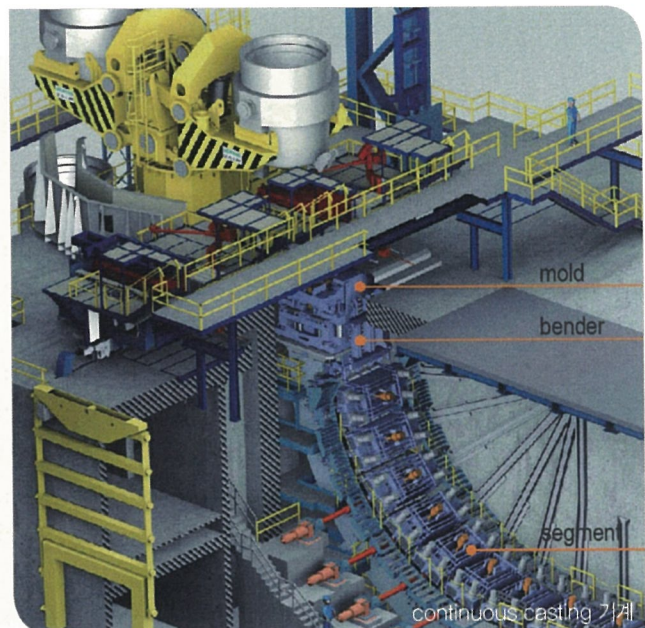
철강 공정 산업용 특수윤활제

Specialty lubricants for metallurgical processing

공정	공정 설비	기계	부품	
원료준비	저장소	Stacker과 reclaimer	Slew ring bearing	
		컨베어 벨트	Slew ring gear	
		진동스크린	Drive/return cylinder 구름 베어링	
	밀(Mill)	그라인딩 밀	Eccentric shaft 구름 bearing	
원료가공 공정	코크오븐 설비	코크오븐 배터리	구름베어링	
		Pusher and guides	오픈기어 드라이브	
		연소시스템	Reversible gas valve	
	석회공정	로타리킬른		Rack rail
				Precipitator hammer 구름 베어링
				Rotor bearing
	소결	소결기계	로타리 믹서	오픈기어
				Internal riding ring
				Support roller bearing
			Thrust roller	
		로타리 믹서	오픈기어	
		소결기계	Trolley wheels roller bearing	
			Slide tracks	



특별한 요구조건	루브캠 윤활제
고하중 저속	LUBCHEM BE 2102 G LUBCHEM BE 2102 G LUBCHEM HB 3101 EP LUBCHEM HB 3101 P LUBCHEM BE 2181
고체윤활제 그래파이트 함유	LUBCHEM EO 210 G series LUBCHEM HB 3101 EP LUBCHEM EO 2107 G LUBCHEM BE 210 G series
고속 그리스	LUBCHEM BH 6042
고온용 그리스	LUBCHEM HB 3101 S
고체윤활제 그래파이트 함유	LUBCHEM EO 210 G series LUBCHEM HM 9059 GM
오일 윤활 베어링, 사용 온도 최고 140°C	LUBCHEM GM S series
오일 윤활 베어링, 사용 온도 최고 140°C 이상	LUBCHEM GH series
그리스 윤활 베어링	LUBCHEM BE 2181
오일 윤활 베어링, 사용 온도 최고 140°C	LUBCHEM GM S series
오일 윤활 베어링, 사용 온도 최고 140°C 이상	LUBCHEM GH series
그리스 윤활 베어링	LUBCHEM BE 2181
고체윤활제 그래파이트 함유	LUBCHEM EO 2100 GC LUBCHEM BE 2181 LUBCHEM HP 3101/2



철강 공정 산업용 특수윤활제

Specialty lubricants for metallurgical processing

공정	공정 설비	기계	부품
선철생산 [Pig Iron, 銑鐵]	제강	Roots blower	기어박스 (기어와 베어링)
		Charging system	Car
		강괴 몰드	Chain pivots과 베어링
			Turn system
		Torpedo 래들	기어박스
			철구름 베어링
		Raw material distributor (고로상부)	베어링 (중앙집중윤활)
		Tapping과 drilling 기계	Guides, 미끄럼 베어링, 로터리 커넥션
		Hot metal cars의 휠과 슬래그 차량	철구름 베어링
		Temperature lance	체인드라이브
Direct reduction		Gas와 pellet feed	밸브 미끄럼 파트
			밸브 씰
철강생산	제강 설비	래들	미끄럼 베어링과 기타 미끄럼 표면
			롤러 베어링
		전기로	연속급지 시스템 윤활
			Hinges of cover cooling system
			Sliding surface and thread
	연주(연속주조)	게이트 밸브	
		몰드	진동메카니즘
		Ladle Turret	구름 베어링
		연속주조 기계	냉각수 분사 부위 구름 베어링
			Extractor 구름 베어링
	절단 기계	베어링	
	Run-out table	Rollers and moving beams 베어링	

연주에서 윤활

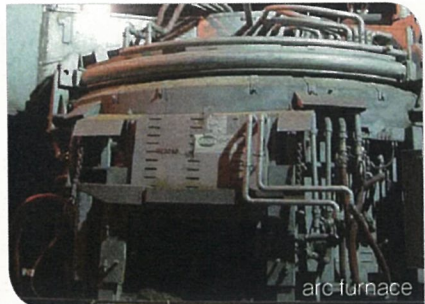
연속주조 설비에서의 윤활 환경은 고온, 저속과 냉각수로 인한 마찰 부식으로 요약됩니다.

루브캠특수윤활제, 특히 우레아에 기초한 그리스가 연주 롤베어링용으로 매우 적합합니다. 이러한 성분의 제품은 고온 안정성이 탁월하며 밀봉 성능이 우수하여 냉각수에 의하여 그리스가 잘 씻겨 나가지않고 마찰로 인한 각종 오염물질 유입을 효과적으로 차단합니다.

루브캠코리아는 우레아 증주제의 고유한 성질과 균형적인 첨가제 사용, 높은 기유 점도를 효과적으로 결합하여 장기윤활과 열적인 스트레스를 많이 받는 환경에서도 장시간 사용이 가능한 그리스를 철강업체에 제공하고 있습니다.

그리고 ladle turret, straightener units과 converter 베어링부위에는 높은 점성의 기유와 고체 윤활제가 함유된 특수 고온용 페이스트가 적절합니다.

특별한 요구조건	루브캠 윤활제
사용 온도 최고 140°C	LUBCHEM GM S series
사용 온도 최고 140°C	LUBCHEM GH series
	LUBCHEM HP 3101
	LUBCHEM HP 3102
	LUBCHEM HP 3101
사용 온도 최고 140°C	LUBCHEM GM S series
사용 온도 최고 140°C	LUBCHEM GH series
	LUBCHEM HP 3101 EP
	LUBCHEM HP 3101
	LUBCHEM HP 3101
	LUBCHEM HP 3101
	LUBCHEM CH 100
	LUBCHEM HP 3101
	LUBCHEM NS 3202
	LUBCHEM HM 9157 GM
	LUBCHEM BE 2181
	LUBCHEM HP 3101/2
	LUBCHEM PF 8092
	LUBCHEM HM 9157 GM
중압집중윤활용	LUBCHEM HP 3101/2
수동급지	LUBCHEM HM 9157 GM
	LUBCHEM HP 3101 P
중압집중윤활용	LUBCHEM HP 3101/2
수동급지	LUBCHEM HP 3101 S
중압집중윤활용	LUBCHEM HP 3101/2
수동급지	LUBCHEM HP 3101 S
중압집중윤활용	LUBCHEM HP 3101/2
수동급지	LUBCHEM HP 3101 S
	LUBCHEM HP 3101/2



철강 공정 산업용 특수윤활제

Specialty lubricants for metallurgical processing

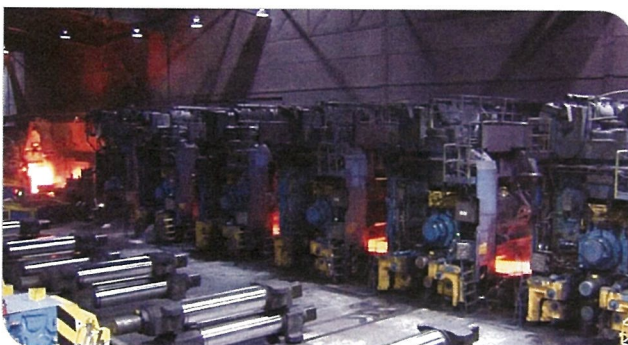
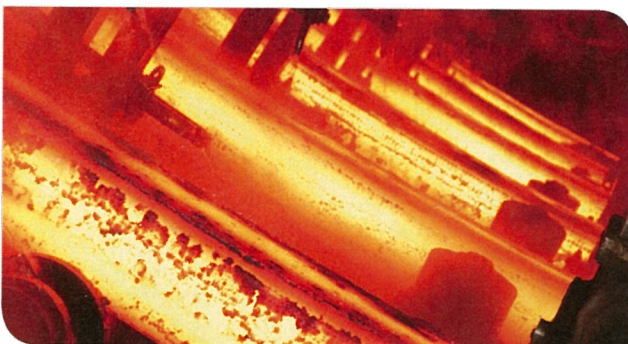
공정	공정 설비	기계	부품	루브캠 윤활제
밀링	열연롤밀	워크/백업 롤	구름 베어링	LUBCHEM BE 2101 G
		롤밀 드라이브 샤프트	Toothed 커플링 Cardan	LUBCHEM GE 5500 MF
		운송테이블	구름 베어링	LUBCHEM HP 3101/2
	냉연롤밀	워크/백업 롤	베어링	LUBCHEM HP 3101/2
			구름 베어링	LUBCHEM BE 2101G
		롤밀 드라이브 샤프트	Toothed coupling Cardan	LUBCHEM BE 2181
			롤밀(Roll mill)	컨베어 베어링
	아연강판	가열지역	갤린더 롤 체인	LUBCHEM CT 6032 FLUID
			오븐 롤러 구름 베어링	LUBCHEM BH 3092 F

열연밀

연속주조와 비슷하게, 열연밀의 작동 환경은 고온과 냉각수 유입의 영향을 받게 됩니다. 열연은 일반적으로 높은 회전 속도와 충격하중이 항상 발생함으로 미탈개소에서 보다 우수한 유막을 형성하는 맞춤형 윤활제가 필요하며 부식 보호성과 밀봉성이 필수적으로 갖춰야만 최적의 기계성과 설비 수명 연장을 달성할 수 있습니다.

냉연밀

냉연밀 장비는 매우 높은 속도로 작동되며 화학적으로 보다 강력한 에멀전에 노출됩니다. 화학적 매체에 대한 저항성이 우수하면서 높은 밀봉성을 갖춘 윤활제가 필수적으로 요구됩니다. 고속에서 베어링에서 발생할 수 있는 (혼합마찰영역에서) 윤활막 파괴로 순간적인 내부 온도상승과 이로 인한 베어링 손상 및 윤활제 성능 저하를 방지하기 위해서는 오일의 성분과 점도 선정에 매우 유의하여야 합니다.



공정	기계	부품	차별성	루브캠 윤활제
일반적 적용	조립용페이스트	스크류와 볼트	매우 높은 온도에서 작동하는 페이스트 최대 1,000°C (1,832°F).	LUBCHEM HM 9152 GM
	전기모터 팬	구름 베어링	고속용 베어링	LUBCHEM BH 6042
			고온용 베어링	LUBCHEM HB 3101 S
	기어박스	기어	광유와 혼합되는 합성유 - 사용 온도 최고 140°C.	LUBCHEM GM S series
			합성유 140°C 이상 고온에서 사용 가능	LUBCHEM GH series
크레인	구름 베어링	고하중용 베어링용 그리스	LUBCEHM HB 3101 EP	



루브캠 특수윤활제 사양

Lubchem lubricants and Features

윤활제	색상	증주제	기유	사용온도 (°C)	적점(°C) 인화점*
LUBCHEM BE 210 G series	Black	Al-complex	광유	-20 ~ 160	>230
LUBCHEM BE 2101 G	Black	Al-complex	광유	-40 ~ 130	>180
LUBCHEM BE 2181	Black	Al-complex	광유	-20 ~ 160	>230
LUBCHEM BE 2262 M	Black	Al-complex	Semi-합성유	-30 ~ 160	>230
LUBCHEM BH 3092 F	White	Urea	합성유	-30 ~ 180	>260
LUBCHEM BH 6042	Brown	Li-complex	광유	-20 ~ 160	>250
LUBCHEM CH 100		-	Ester	0 ~ 250	>250
LUBCHEM CT 6032 FLUID	Yellowish	Li	합성유	-30 ~ 120	-
LUBCHEM EO 2100 G	Black	Al-complex	광유	-20 ~ 160	>100
LUBCHEM EO 2107 G	Black	Al-complex	광유	-20 ~ 120	>190
LUBCHEM GE 5500 MF	Black	-	Semi-합성유	-10 ~ 160	>230*
LUBCHEM GH series	Dark Yellow	-	합성유	-40 ~ 200	>260*
LUBCHEM GM S series	Light Yellow	-	합성유	-30 ~ 160	>200*



NLGI ISO VG*	특징
0/1/2	베어링 작동의 신뢰성을 제공하는 마모 방지성이 우수한 그리스. 높은 압력에 대한 저항성, 점착성 향상과 부식 방지성 탁월함으로 개방 기어용(스퍼 및 베벨기어), 미끄럼 부위와 가이드 레일과 대형 체인 드라이브에 적용됨.
1	LUBCHEM BE 2101 G는 분사식으로 윤활이 가능한 광유와 알루미늄복합비에 기초한 윤활 그리스로 고체 윤활제 함유. 또한 우수한 부식 방지성을 제공하는 그리스. LUBCHEM BE 2101 G는 대형기어용 윤활제로 사용이 가능함. LUBCHEM BE 2101 G는 또한 해안산업 설비의 윤활, 풍력산업에서 에너지 생산에 필요한 설비에서 오픈 기어와 저속 작동 구름 베어링, 미끄럼과 가이드 레일 등에 적용이 가능하고 해양산업에서 염분에 쉽게 노출되는 지역에서 저항성이 요구되는 윤활제로 사용이 가능.
1	Heavy-duty용 윤활 그리스로 높은 점성의 광유 기유 ISO VG 1,500과 알루미늄복합 비누계에 기초한 그리스로 특별히 극압과 마모 방지용 첨가제가 함유된 그리스. 고체 윤활제 (MoS ₂ 와 그래파이트)가 함유되어 윤활제 부족 현상 발생시에 신뢰성 있는 작동을 보장함. 특히 시멘트 산업에서 롤프레스(roll press), 볼밀(ball mill)과 로터리분쇄기(rotary crushers)의 스페리컬 롤러 베어링용 윤활제로 적용이 가능함.
2	Heavy-duty용 윤활 그리스로 높은 점성의 광유 기유와 알루미늄 복합 비누계에 기초한 그리스로 특별히 극압과 마모 방지용 첨가제가 함유된 그리스. 고체 윤활제 (MoS ₂ 와 그래파이트)가 함유되어 윤활제 부족 현상 발생시에 신뢰성있는 작동을 보장함.
2	고온용 합성 그리스로 ester와 perfluorinated polyether (PFPE)에 기초한 그리스. 뛰어난 특성을 가진 윤활 그리스로 고온 고하중에서 열적 안정성을 제공. 짧은 순간 고온에 노출될 경우 150°C 이상의 고온에서도 사용이 가능한 윤활 그리스.
2	LUBCHEM BH 6042는 광유와 리튬복합비에 기초한 윤활 그리스. 특수한 첨가제 함유로 최적의 산화안정성, 마모와 부식 방지성을 제공. 높은 미끄럼 마찰이 발생하는 구름베어링, 예를 들어, 테이프롤러베어링, 실린더리얼롤러베어링, 스페리컬롤러베어링의 장기 윤활제로 사용되거나 또는 깊은 홈 볼베어링의 영구 윤활제로 사용이 가능함.
100*	LUBCHEM CH 100은 합성유에 기초한 고온용 체인오일. 제품에 함유된 특수한 첨가제 패키지는 높은 압력에 대한 저항성과 마모 방지성을 제공함. 고고온에서 낮은 증발성을 나타내는 오일.
Fluid	대형 기어의 길들이기, 보수 및 작동용 윤활 그리스. 적용에 있어서는 당사의 기술팀과 협의를 요함.
0	광유와 알루미늄복합비에 기초한 점착성 윤활제로 고체윤활제(그래파이트)함유. 높은 압력과 마모 방지성이 우수한 그리스, 점착성 향상제와 부식 방지제 함유. 오픈기어의 분사 윤활제용으로 개발된 특수 그리스로 시멘트, 석회석, 석고, 탄광과 화학산업에서 rotary kilns, tube mills과 line blenders에 사용됨.
000	광유 기유에 기초한 분사가능한 점착성 윤활제. 알루미늄복합 비누에 고체 윤활제가 함유된 플루이드성 그리스로 주로 대형 기어의 작동용 윤활제로 사용됨.
6,000*	오픈기어의 침전식 윤활제로 사용됨. 높은 점착성을 유지하여 오일이 흘러내리지 않음. 기어의 마모에 대한 보호성을 제공.
32 ~ 1,000*	폴리글리콜에 기초한 합성 기어 오일. 높은 scuffing load capacity와 micro-pitting에 대한 저항성이 우수함. 구름베어링에서 우수한 마모 보호성을 제공함. 우수한 산화 및 노화 안정성, 온도변화에 따른 점도 변화가 적으면서 열안정성이 매우 우수한 오일.
10 ~ 1,500*	합성하이드로카본에 기초한 기어용 오일. scuffing과 micropitting에 대한 저항성이 우수하며 특별히 노화와 산화에 대한 저항성이 우수함. 특히 점도 지수가 우수하며 저온과 고온에서 두루 사용이 가능함. 광유와 호환성이 있으므로 별도 세척과정 없이도 적용이 가능함. 비금속, 고무와 기어박스 내부 페인트와의 적합성도 우수함.

루브캠 특수윤활제 사양

Lubchem lubricants and Features

윤활제	색상	증주제	기유	사용온도 (°C)	적점(°C)
LUBCHEM HP 3101/2	Brown	Urea	광유	-20 ~ 160	>230
LUBCHEM HB 3101 EP	Beige	Urea	광유	-20 ~ 140	>190
LUBCHEM HB 3101 P	Beige	Urea	광유	-10 ~ 180	>250
LUBCHEM HB 3102 S	Beige	Urea	합성유	-30 ~ 180	240
LUBCHEM HB 3190 M	Black	Urea	Semi-합성유	-10 ~ 160	>230
LUBCHEM HM 9059 GM	Grey metallic Copper like	고체 윤활제	Semi-합성유	-30 ~ 1,200	None
LUBCHEM HM 9152 GM	Grey	고체 윤활제	Semi-합성유	-30 ~ 1,100	None
LUBCHEM HM 9157 GM	Grey	고체 윤활제	Semi-합성유	-30 ~ 1,000	None
LUBCHEM NS 3202	Yellowish Brown	Urea	합성유	-30 ~ 170	>250
LUBCHEM PF 8092	White	PTFE	PFPE	-20 ~ 300	None

NLGI	특징
1/2	<p>광유와 폴리우레아 기초 고온용 윤활 그리스.</p> <p>180°C 최대 까지 사용이 가능한 구름베어링용 그리스. 산화에 대한 저항성과 우수한 부식 방지성.</p> <p>중압집중그리스로 적용할 경우 최대 200°C 까지 사용이 가능함. 높은 마모 방지 특성과 점착성이 우수, 정적 동적 하중하에 물에 대한 저항성이 탁월함.</p>
1	<p>LUBCHEM HB 3101 EP는 미끄럼 베어링과 같은 곳에 사용이 가능하며 비금속성 소재와의 호환성이 우수함.</p> <p>특수 첨가제와 고체 윤활제 함유로, 회전, 진동 및 충격하중에서 노출에도 베어링 마모를 최소화.</p> <p>LUBCHEM HB 3101 EP는 또한 물에 대한 저항성이 우수하며 우수한 밀봉성을 제공함.</p> <p>이 제품에 함유된 첨가제는 노화를 지연시킴.</p>
1	<p>높은 하중용 베어링 및 기어용 그리스. 높은 하중 전달성으로 진동과 충격하중에서 장비 수명 연장. 우수한 밀봉성으로 먼지와 오염으로부터 베어링을 보호하고 우수한 윤활과 점착성으로 인하여 항상 장비 보호에 탁월한 그리스.</p>
2	<p>LUBCHEM HB 3102 S는 고품질의 합성 기유와 폴리우레아 증주제를 함유한 그리스. 넓은 사용 온도 범위에서 장기 수명을 보장.</p> <p>높은 기유 점도와 특수 첨가제는 높은 하중에서 우수한 마모 방지성을 제공.</p>
0	<p>높은 하중과 수분이 존재하는 지역에서 장기적으로 베어링 수명을 증대시키고 공정의 신뢰성을 제공하는 윤활제.</p> <p>넓은 사용 온도 범위와 높은 하중 전달성으로 인하여 고장 없는 연속적인 제품 생산에 도움을 주는 그리스.</p>
000	<p>광유와 합성유 그리고 고체 윤활제가 함유된 윤활제.</p> <p>200°C이상에서는 기유는 증발하고 고체 윤활제가 건성 유막을 형성하는 윤활제.</p> <p>고로에서 컨베어 체인 윤활을 위해서 주로 사용됨. 또한 > 250°C 이상에서 작동되는 continuous furnaces 또는 stress-relieving 오븐용 윤활제</p>
2	<p>회색의 고온용 페이스트로 합성유에 기초하며 온도 저항성이 우수한 고체 윤활제가 함유됨. 200°C 까지는 금속에서 높은 점착성을 유지하게 됨으로 고압력 및 조립용 페이스트로 활용됨. 대략 1000°C까지 매우 높은 고온에서는 기유는 증발하고 고체윤활제가 잔존하여 건성 유막을 형성 금속의 마모와 윤착을 방지함.</p>
00	<p>회색의 고온용 페이스트로 합성유에 기초하며 온도 저항성이 우수한 고체 윤활제가 함유됨. 200°C 까지는 금속에서 높은 점착성을 유지하게 됨으로 고압력 및 조립용 페이스트로 활용됨. 대략 1000°C까지 매우 높은 고온에서는 기유는 증발하고 고체윤활제가 잔존하여 건성 유막을 형성 금속의 마모와 윤착을 방지함. 철강 산업에서 pouring ladles용 heat-activated dressing, dies, mould gates와 runners 보호용으로 적용됨. 또한 분리 및 조립용 페이스 목적인 hot chamber casting에서 전기 가열 카트리지를 분리 페이스트와 die sets, ejectors, sliding cores용으로 사용됨.</p>
2	<p>밀봉용으로 사용되는 합성유 베이스 그리스로 밸브와 피팅용으로 사용되며</p> <p>특별히 coolers, pumping, drilling과 dispensing stations 그리고 정제공장, 화학 및 자동차 산업용에 사용.</p>
2	<p>260°C까지 고온에서 사용이 가능한 perfluorinated polyether oil (PFPE) 기유와 PTFE 증주제에 기초한 그리스, 장기 수명을 제공하면서 높은 온도와 화학적 매체에 대한 저항성이 매우 우수한 그리스.</p>

루브캠코리아는 각종 산업분야에서 특수윤활제를 공급하는 선두적 기업입니다.

증대하는 고객의 높은 품질 요구조건에 맞는 새롭고 최적화된 제품을 개발 생산하기 위해서
당사의 엔지니어링 팀은 다년간의 노하우를 바탕으로 연구와 개발에 부단히 노력한 결과
타사와는 차별화된 고성능의 제품을 생산하여 시장에 공급하고 있습니다.

기계와 부품에 있어서 윤활제는 매우 중요한 요소이며, 설계에 있어서는 부품의 디자인과 소재 등
함께 고려해야 하는 설계적 요소입니다.

보전에서는 경제적이고 효과적인 윤활제를 선정해야 만 기계 작동의 신뢰성을 보증 받고
높은 생산성 및 원가 절감을 달성할 수 있습니다.

설비 보전에 있어서 윤활제와 관련된 궁금한 점이나 기술적인 도움이 필요하신 경우
당사로 연락 주시면 빠르고 신속하게 처리해드리겠습니다.

당사의 문은 고객을 위해 항상 열려있습니다.



(주)루브캠코리아



YOUR GLOBAL LUBRICATION PARTNER
SPECIALTY LUBRICANTS FOR METALLURGICAL PROCESSES



(주)루브캠코리아

본사 | 대구광역시 달서구 달서대로 109길 20 MJ테크노 206호 Tel.053-625-4833 Fax.053-582-6723

공장 | 경북 고령군 다산면 다산산단로 172 Tel.054-954-8500 Fax.054-954-0131

 www.lubchem.co.kr  global@lubchemkorea.co.kr